



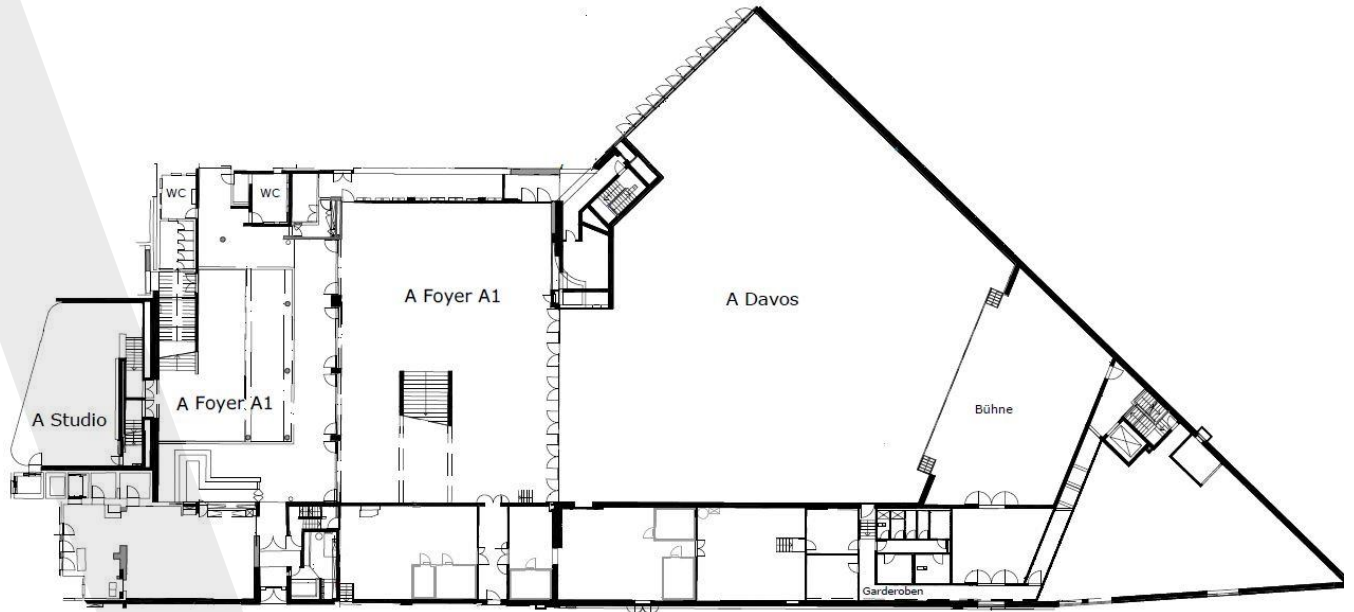
KAPAZITÄT & GRUNDRISS KONGRESSZENTRUM DAVOS



A Davos



A Foyer A1



0 Talstrassengeschoss

HAUS A	Fläche m ²	Zusätzliche Fläche m ²	Raumhöhe in Metern	Personen Reihenbestuhlung	Personen Seminarbestuhlung	Personen Bankettbestuhlung (à 6 Pers.)	Personen Bankettbestuhlung (à 8 Pers.)	Personen Cabaretbestuhlung (à 6 Pers.)	U-Bestuhlung	Blockbestuhlung
Davos	1'300	860	8.61	1'800	1'000	1'250	640	480		
Davos (2/3)	800	860		800	600	696	400	300		
Davos (1/3)	500	860		500	330	360	240	180		
Studio	130	320	2.96	126	96	120	64	36	36	42
Foyer A1	860		3.36 - 6.61				138			

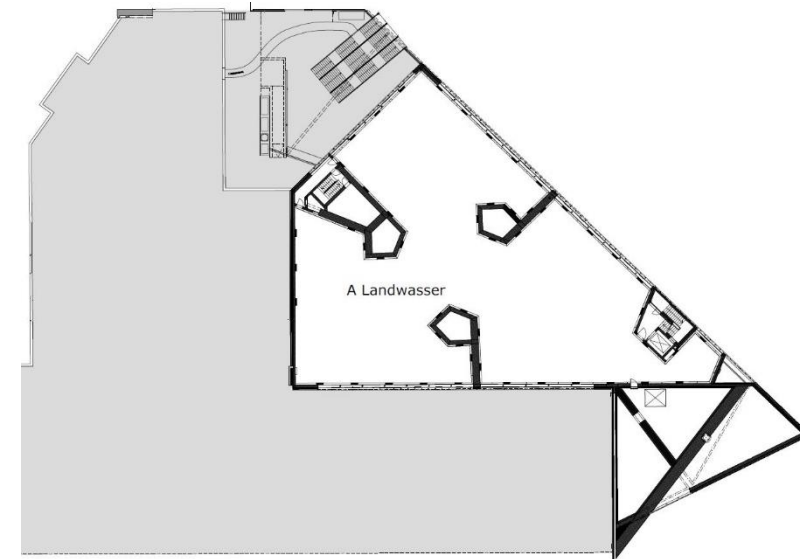


1 Parkgeschoss

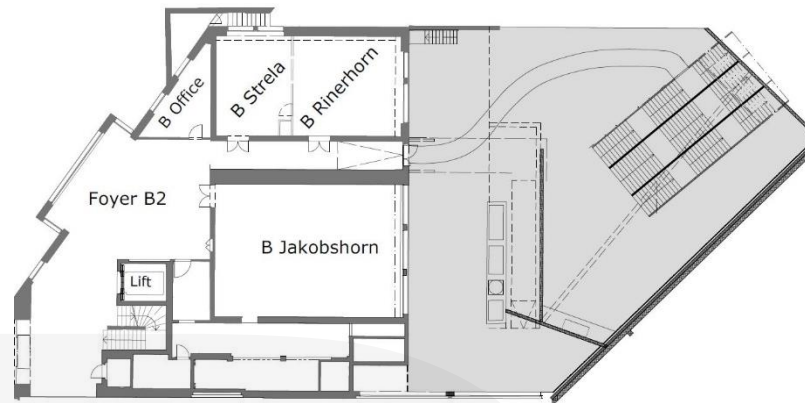


A Wisshorn

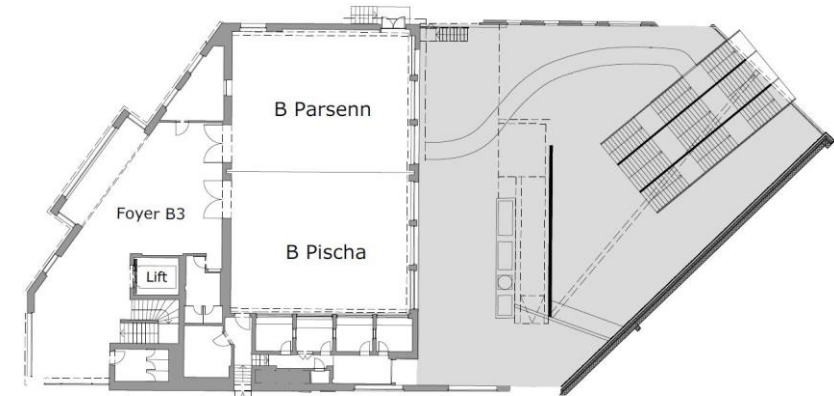
HAUS A	Fläche m ²	Zusätzliche Fläche m ²	Raumhöhe in Metern	Personen Reihenbestuhlung	Personen Seminarbestuhlung	Personen Bankettbestuhlung (à 6 Pers.)	Personen Bankettbestuhlung (à 8 Pers.)	Personen Cabaretbestuhlung (à 6 Pers.)	U-Bestuhlung	Blockbestuhlung
Landwasser	1'500		2.68							
Forum	130	320	3.25	126	96	120	64	36	39	42
Sitzungszimmer	54		2.98				16		10	12
Dischma	115	860	4.44	100	84	96	64	48	39	45
Flüela	115	860	3.21	100	84	96	64	48	39	45
Sertig	115	860	3.22	100	84	96	64	48	39	45
Schwarzhorn	140	860	4.45	126	96	120	64	48	39	45
Seehorn	140	860	4.43	126	96	120	64	48	39	45
Wisshorn	120	860	3.07	120	96	120	64	48	39	45



3 Promenadengeschoss



1 Parkgeschoss



2 Zwischengeschoss



0 Talstrassengeschoss

HAUS B	Fläche m ²	Zusätzliche Fläche m ²	Raumhöhe in Metern	Personen Reihenbestuhlung	Personen Seminarbestuhlung	Personen Bankettbestuhlung (à 6 Pers.)	Personen Bankettbestuhlung (à 8 Pers.)	Personen Cabaretbestuhlung (à 6 Pers.)	U-Bestuhlung	Blockbestuhlung
Pische + Parsenn	248	160	3.30	300	210	240	152	102	63	78
Pische	124	160		120	96	120	80	60	33	48
Parsenn	124	160		120	96	120	72	54	33	48
Jakobshorn	127	190	2.75	120	96	120	72	54	36	42
Rinerhorn + Strela	94	190	2.75	80	60	72	48	36	36	42
Rinerhorn	56	190		50	36	54	24	18	18	24
Strela	38	190		30	24	18	16	6	15	18
Foyer B2	190		2.75				64	48		
Foyer B3	160		2.75				64	48		

HAUS B	Fläche m ²	Zusätzliche Fläche m ²	Raumhöhe in Metern	Personen Reihenbestuhlung	Personen Seminarbestuhlung	Personen Bankettbestuhlung (à 6 Pers.)	Personen Bankettbestuhlung (à 8 Pers.)	Personen Cabaretbestuhlung (à 6 Pers.)	U-Bestuhlung	Blockbestuhlung
Ducan + Altein	187	140	2.97	125	78	144	80	60	39*/57**	48*/66**
Ducan	102	140		96	60	96	48	36	27	36
Altein	85	140		54	51	54	40	30	27	33
Level B1	327		2.97	276	183	276	120	90		
Foyer B1	140		2.97	126	72	126	40	30		

* Variante zwischen Säulen // ** Variante um Säulen



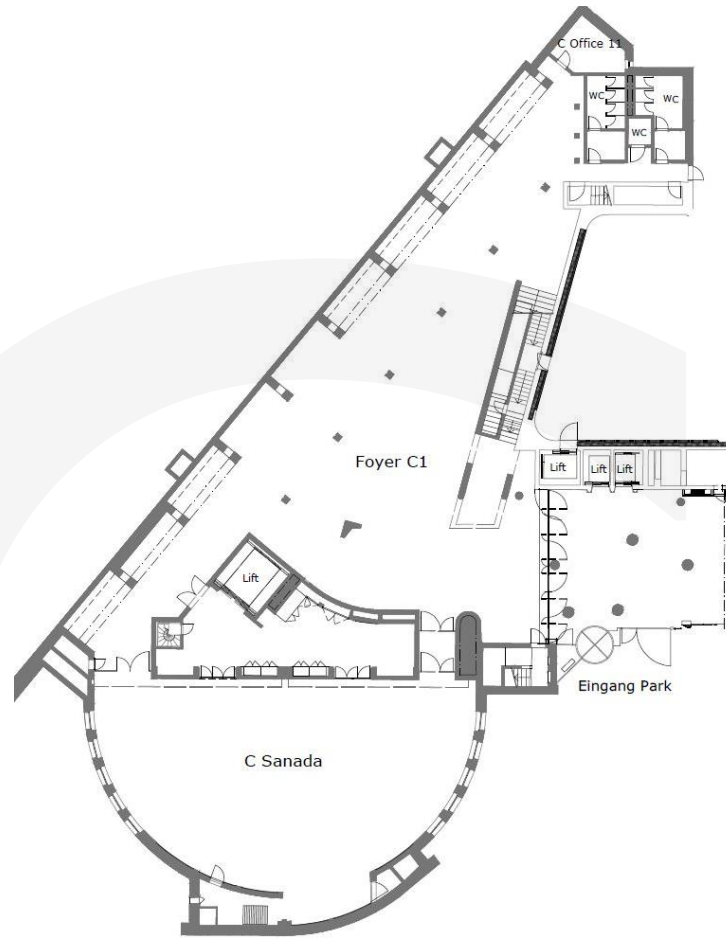
B Pische/Parsenn



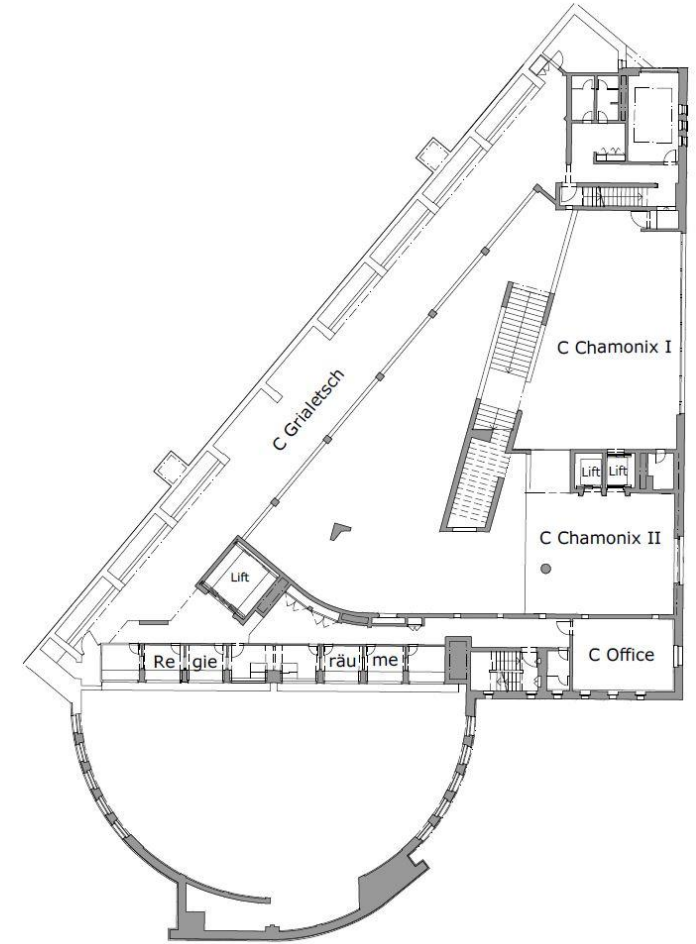
C Sanada



Eingang Park

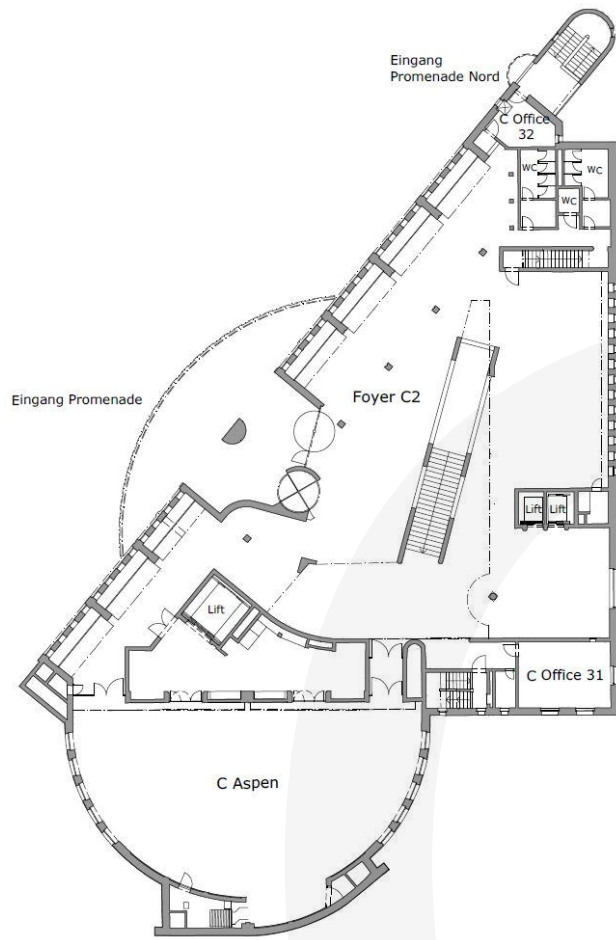


1 Parkgeschoss

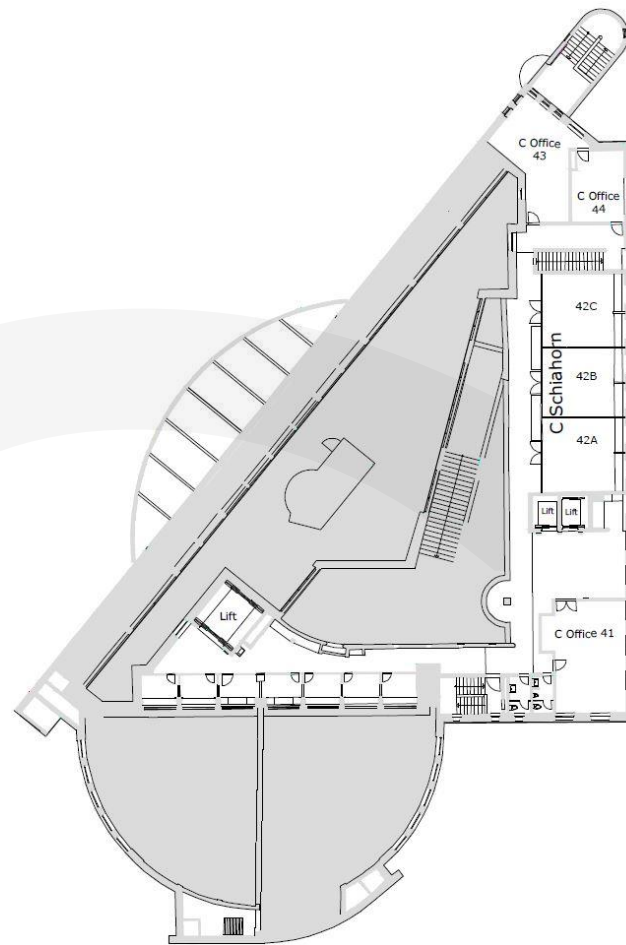


2 Zwischengeschoss

HAUS C	Fläche m ²	Zusätzliche Fläche m ²	Raumhöhe in Metern	Personen Reihenbestuhlung	Personen Seminarbestuhlung	Personen Bankettbestuhlung (à 6 Pers.)	Personen Bankettbestuhlung (à 8 Pers.)	Personen Cabaretbestuhlung (à 6 Pers.)	U-Bestuhlung	Blockbestuhlung
Sanada	315	690	4.63	310	250	280	152	114	54	84
Sanada I	165	690		165	120	140	80	60	36	48
Sanada II	150	690		165	120	120	80	60	36	48
Chamonix I	140		2.32 - 2.57	100	69	69	48		30	35
Chamonix II	40		2.48	100	42	66	48		24	30
Foyer C2	620		2.67 - 5.66				264			



3 Promenadengeschoss













4 Obergeschoss



C Aspen



Eingang Promenade

HAUS C	 Fläche m ²	 Zusätzliche Fläche m ²	 Raumhöhe in Metern	 Personen Reihenbestuhlung	 Personen Seminarbestuhlung	 Personen Bankettbestuhlung (à 6 Pers.)	 Personen Bankettbestuhlung (à 8 Pers.)	 Personen Cabaretbestuhlung (à 6 Pers.)	 U-Bestuhlung	 Blockbestuhlung
Aspen	315	620	5.28	310	250	280	152	114	54	84
Aspen I	165	620		165	120	140	80	60	36	48
Aspen II	150	620		165	120	120	80	60	36	48
Schiahorn	89		2.41	80	60	72	48		39	42
Foyer C2	620		2.67 - 5.66				264			